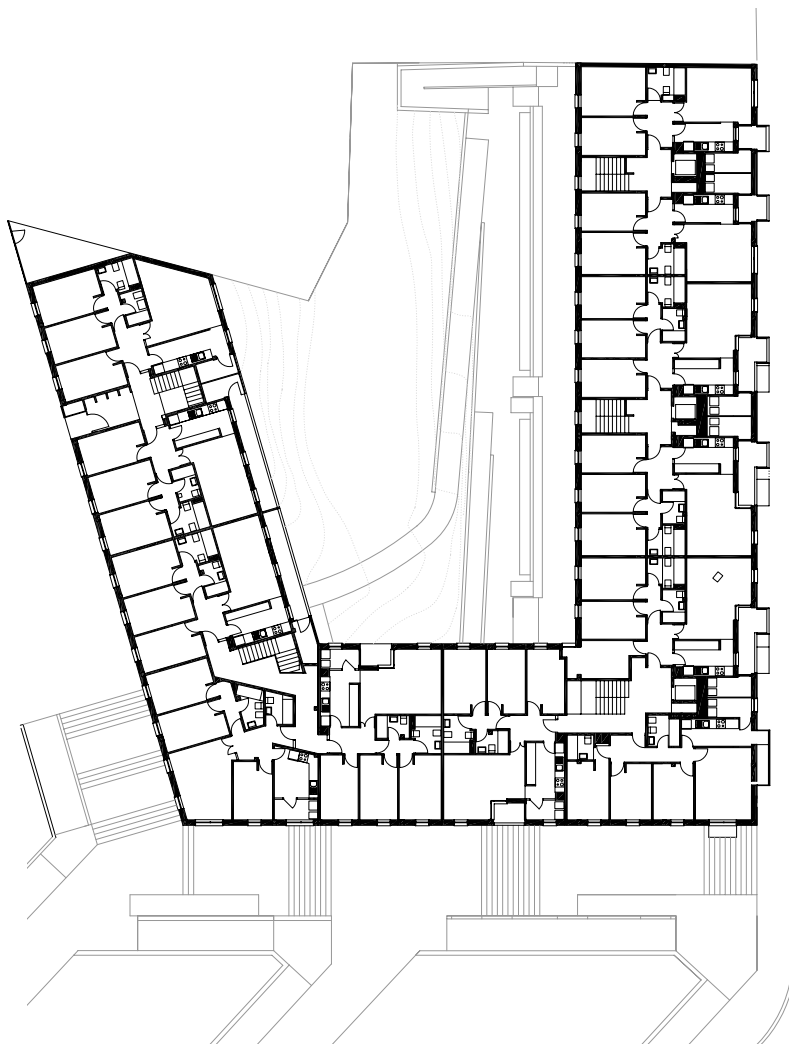


1997•2007

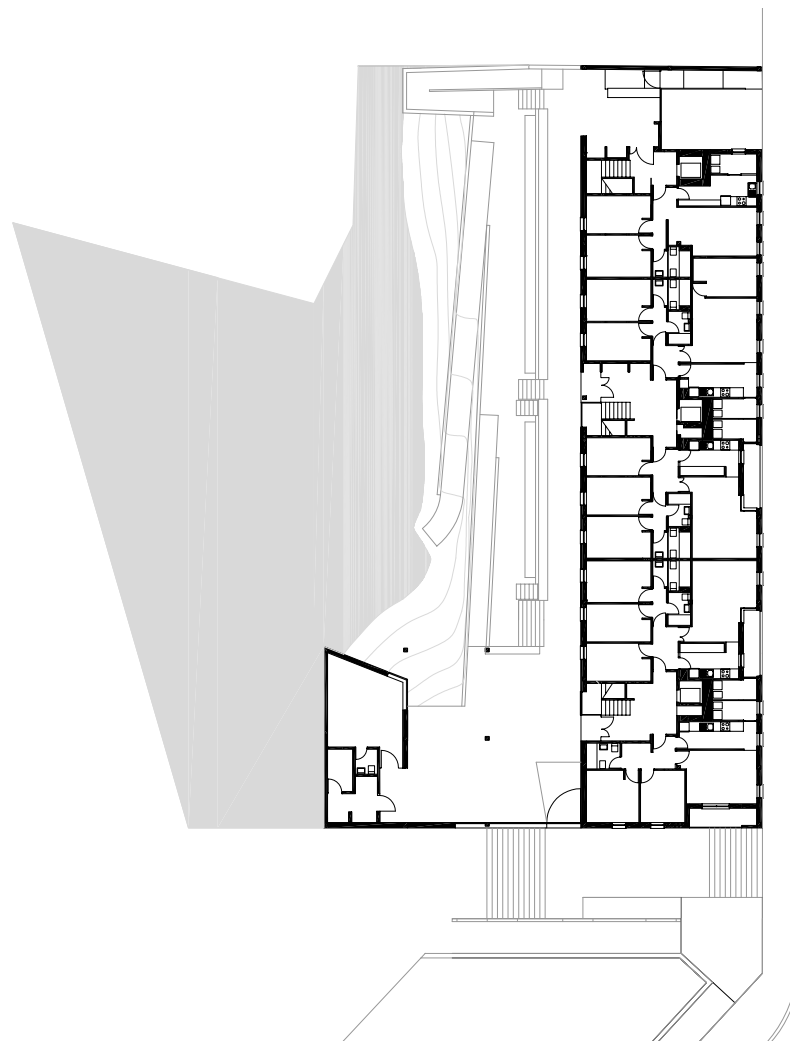
Período Actual

VIVENDAS EN PONTEPEREDA. SANTIAGO DE COMPOSTELA

Número de vivendas / dwellings: 25
Data de proxecto / date of project: 2002
Arquitecto / architect: José M. Valladares
Arq. Colaboradores / collaborators: Alberto Redondo, Marcial Rodríguez
Proxecto executivo e Dirección de obra / site supervision: Aurelio Outeirino,
Alberto de Paula



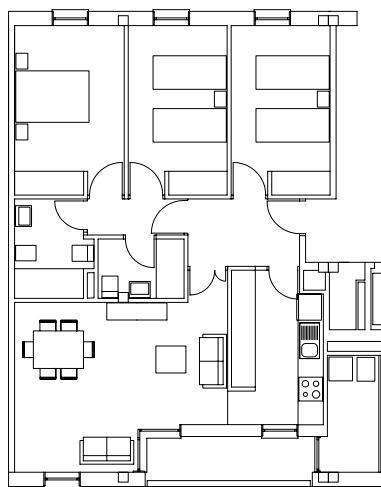
Conxunto planta tipo



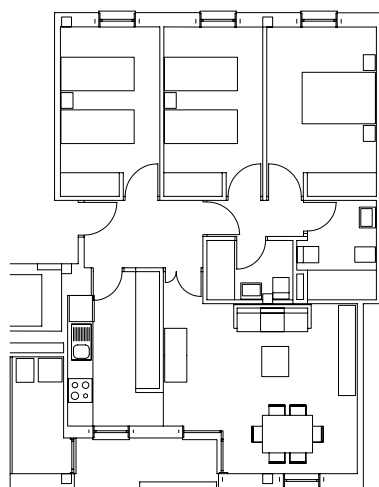
Conxunto planta baixa



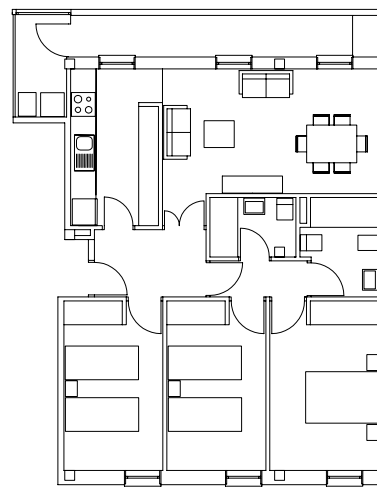
Superficie parcela / Site area: 2070 m² • Superficie ocupada / Covered area: 60,81% (1258,85 m²) • Superficie praza interior / Square area: 15,89% (329 m²) •
Superficie verde / Green area: 18,21% (377 m²)



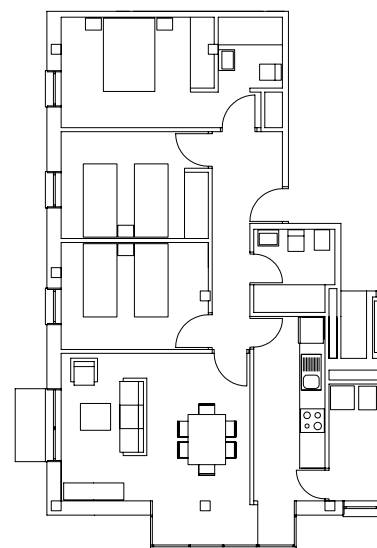
Bloque 1, planta tipo baixa



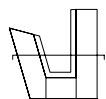
Bloque 1, planta tipo primeira



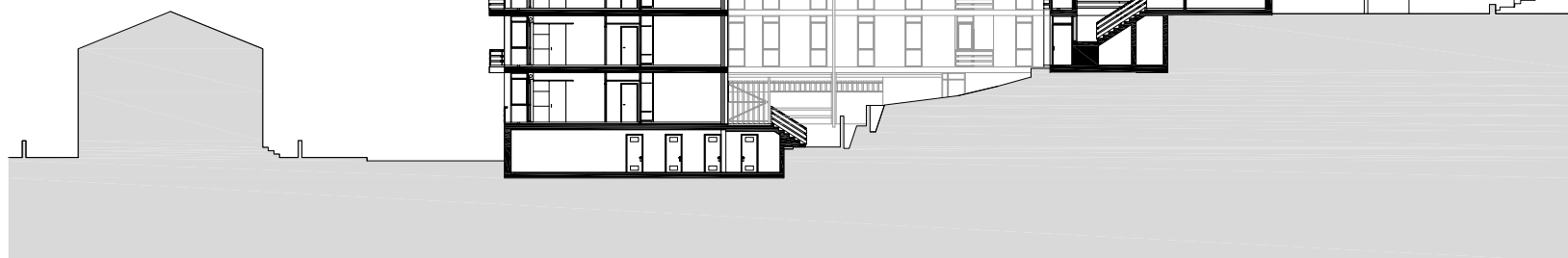
Bloque 3, planta tipo segunda



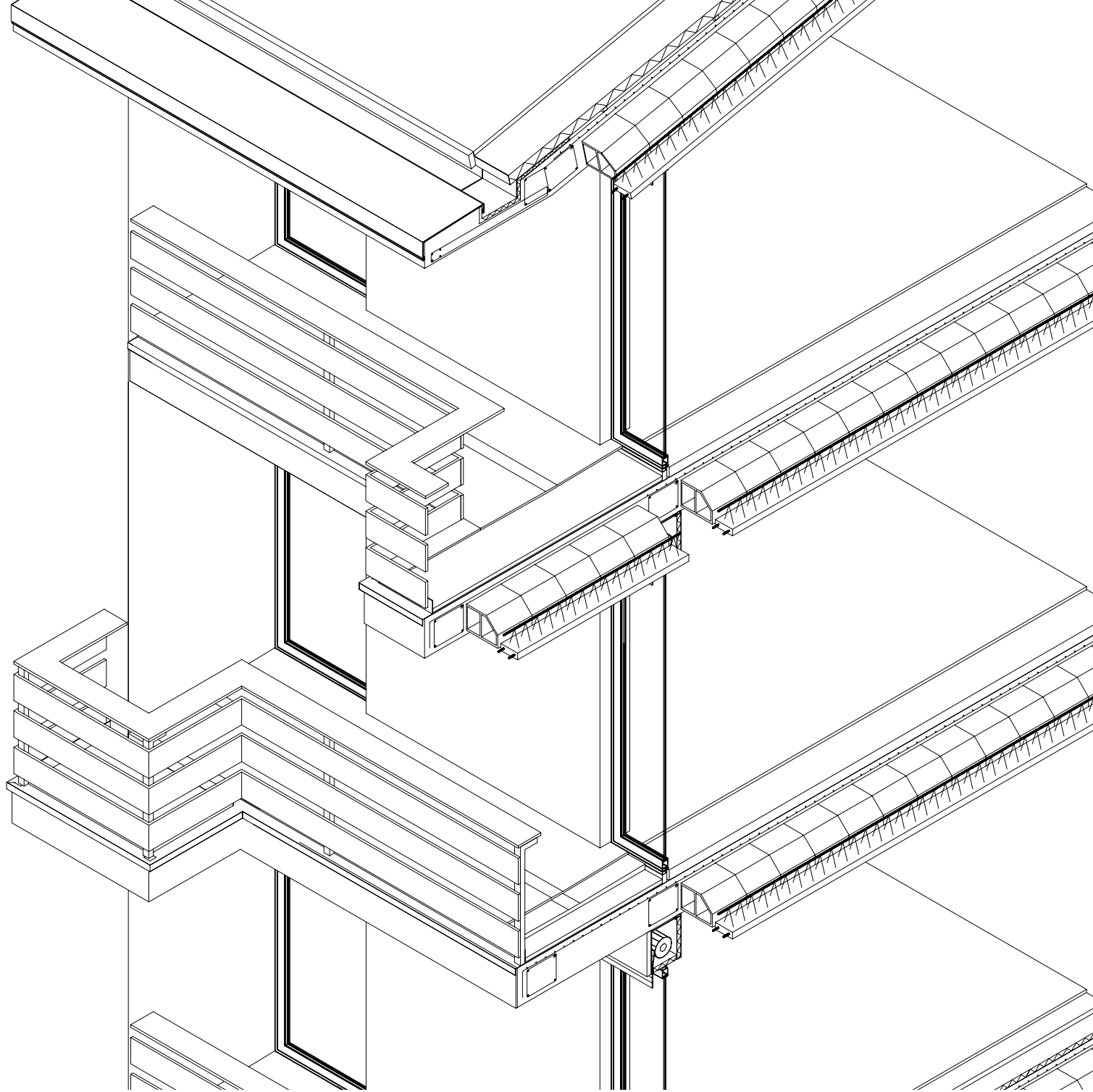
Bloque 2, planta tipo segunda



Sección conxunto



Superficie construída por vivenda / Apartment floorspace: Tipo B-1, V6 planta baixa 3D / Type B-1, V6 ground floor 3D: 99,52 m² • Tipo B-1, V9 1º andar 3D / Type B-1, V9 1st floor 3D: 99,44 m² • Tipo B-2 V17 segundo andar 3D / Type B-2 V17 2nd floor 3D: 92,97 m² • Tipo B-3 V23 segundo andar 3D / Type B-3 V23 2nd floor 3D: 100,48 m²



TELLADO/ ROOF: Paneis de aceiro galvanizado prelacado con alma de espuma ríxida de poliuretano e.6cm/ Galvanized steel panels with 6cm insulation. Forxado de formigón armado de 25+5cm, con bovedillas de porexpan "M1"/ Concrete floor, 25+5cm. Enlucido e guarnecido de xeso con pintura plástica lisa mate/ Painted plaster finishing on soffit. **FACHADA/ FAÇADE:** Morteiro monocapa hidrófugo, textura grosa, e.1,5cm/ Waterproof mortar 1,5cm. Medio pé de ladrillo perforado, e.11,5cm/ Brick outer leaf. Enfoscado de morteiro monocapa hidrófugo, e.1,5cm/ Textured waterproof mortar 1,5cm. Cámara de aire, e.4cm/ Ventilated air Cavity, 4cm. Illante térmico (poliestileno extruído, e.4cm)/ Thermal insulation (4cm extruded polystyrene). Ladrillo oco dobre/ Brick inner leaf. Enlucido de xeso e pintado interior/ Painted plaster wall finish. **FORXADO DE PISO/ FLOOR:** Parqué industrial en cuartos, salón e vestíbulo/ inlaid wooden floor (bedroom, living room and hall). Plaqueta de gres antiesbarante en coziñas, baños e tendedeiros/ Nonslip ceramic tiles (kitchen, bathroom, and laundry space). Lámina illante de ruído de impacto (polietileno reticulado e.4mm)/ Acoustic insulation. Forxado de formigón armado de 25+5cm/ Concrete floor, 25+5cm.

